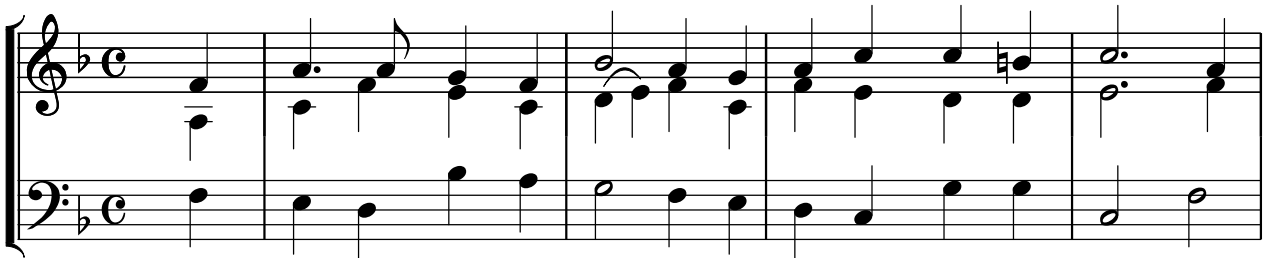


120. Sei Tu Signore il Pane

melodia George Kyrbye (1560-1634); arm. Baioni



1. Sei Tu Si - gno-re il pa - ne tu ci - bo sei per noi Ri-
2. Nel - l'ul-ti - ma sua ce - na Ge-sù si do - na ai suoi: "Pren-
3. "Man-gia-te que-sto pa - ne: chi cre-de in me, vi - vrà. Chi
4. È Cri-sto il pa - ne ve - ro, di - vi - so qui fra noi: for-
5. Se por-ti la sua cro-ce, in lui tu re - gne - rai. Se
6. Ver - ran-no i cie - li nuo-vi, la ter-ra fio-ri - rà. Vi-



- sor - to a vi-ta nuo - va sei vi - vo in mez-zo a noi.
- de - te pa-ne e vi - no, la vi - ta mia per voi".
- be - ve il vi-no nuo - vo, con me ri - sor - ge - rà".
- mia-mo un so-lo cor - po la Chie-sa di Ge - sù.
- muo-ri u - ni-to a Cri - sto, con lui ri - na - sce - rai.
- vre - mo da fra - tel - li: e Dio sa - rà con noi.