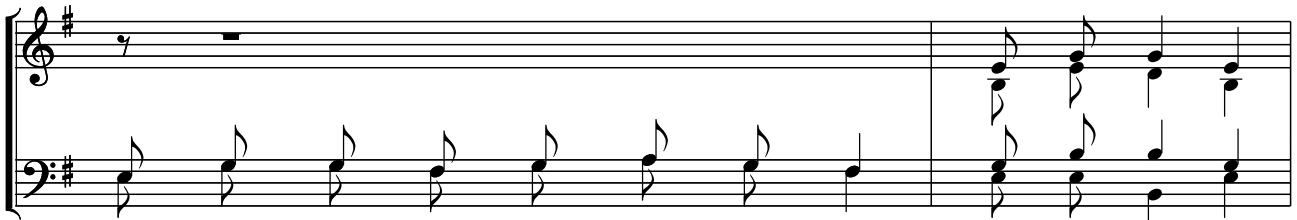
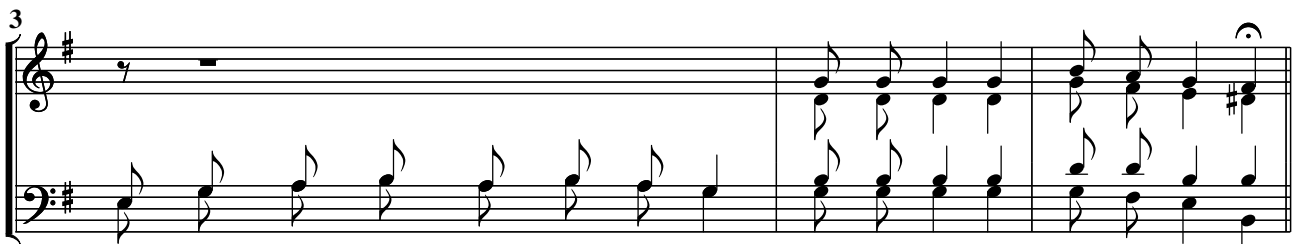


152. Puer Natus

arm. G. Malatesta



1. Pu - er na - tus in Be - thle - em, al - le - lu - ja.
2. As - sum - psit car - ne Fi - li - um, al - le - lu - ja.
3. Per Ga - bri - e - le nun - ti - um, al - le - lu - ja,
4. Hic Ja - cet in prae - se - pi - o, al - le - lu - ja,
5. Et An - ge - lus pa - sto - ri - bus, al - le - lu - ja,
6. Re - ges de Sa - ba ve - ni - unt, al - le - lu - ja,
7. In hoc na - ta - li gau - di - o, al - le - lu - ja,
8. Lau - de - tur San - cta Tri - ni - tas, al - le - lu - ja,



1. un - de gau - det Je - ru - sa - lem. Al - le - lu - ja, al - le - lu - ja,
2. De - i Pa - tris al - tis - si - mus. Al - le - lu - ja, al - le - lu - ja
3. vir - go con - ce - pit fi - li - um. Al - le - lu - ja, al - le - lu - ja
4. Qui re - gnat si - ne ter - mi - no. Al - le - lu - ja, al - le - lu - ja
5. re - ve - lat quod sit Do - mi - nus. Al - le - lu - ja, al - le - lu - ja
6. au - rum, thus myr - ram of - fe - runt. Al - le - lu - ja, al - le - lu - ja
7. Be - ne - di - ca - mus Do - mi - no. Al - le - lu - ja, al - le - lu - ja
8. De - o di - ca - mus gra - ti - as. Al - le - lu - ja, al - le - lu - ja



in cor-dis ju-bi-lo! Chri-stum na-tum a-do-re-mus, cum no-vo can-ti-co.