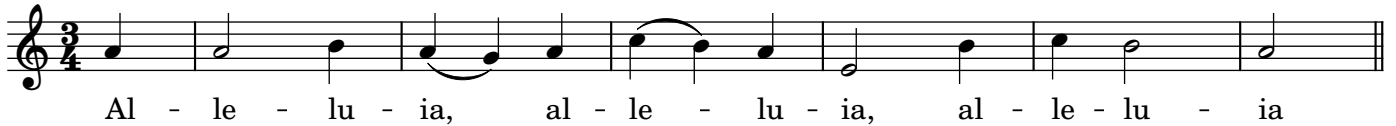


O filii et filiaë

Jean Tisserand, (?-1497)



1. O fi - li - i et fi - li - ae, Rex cae - le - stis Rex glo - ri - ae,
2. Et ma - ne pri - ma sá - ba - ti, ad ó - sti - um mo - nu - men - ti
3. Et Ma - ri - a Ma - gda - le - ne, et Ia - co - bi, et Sa - lo - me.
4. In al - bis sé - dens Ag - ge - lus præ - di - xit mu - li - è - ri - bus:
5. Et Io - a - nes A - po - sto - lus cu - cur - rit Pe - tro ci - ti - us,
6. *Di - sci - pu - lis ad - stan - ti - bus in me - di - o ste - tit Chri - stus,*
7. Ut in - tel - le - xit Di - di - mus, qui - a sur - re - xe - rat Ie - sus
8. «Vi - de, Tho - ma, vi - de la - tus, vi - de pe - des, vi - de ma - nus,
9. *Quan - do Tho - mas Chri - sti la - tus, pe - des vi - dit at - que ma - nus,*
10. «*Be - a - ti qui non vi - de - runt, et fir - mi - ter cre - di - de - runt,*
11. In hoc fe - sto san - ctis - si - mo sit laus et iu - bi - la - ti - o,
12. Ex qui - bus nos hu - mil - li - mas de - vo - tas at - que de - bi - tas



1. mor - te sur - re - xit hó - di - e. Al - le - lú - ia.
2. ac - ces - se - runt di - scí - pu - li. Al - le - lú - ia.
3. Ve - ne - runt cor - pus un - ge - re Al - le - lú - ia.
4. «in Ga - li - læ - a est Dó - mi - nus» Al - le - lú - ia.
5. mo - nu - men - to ve - nit pri - us - Al - le - lú - ia.
6. *Di - cens: «Pax vo - bis o - mi - um».* Al - le - lú - ia.
7. re - man - sit fe - re du - bi - us. Al - le - lú - ia.
8. no - li es - se in - cre - du - lus». Al - le - lú - ia.
9. *di - xit: «Tu es De - us me - us».* Al - le - lú - ia.
10. *vi - tam æ - ter - nam ha - be - runt».* Al - le - lú - ia.
11. be - ne - di - ca - mus Do - mi - no: Al - le - lú - is.
12. De - o di - ca - mus gra - ti - as. Al - le - lú - ia.

N.B.: Le strofe in corsivo non sono originali dell'autore, ma aggiunte dall'uso popolare