

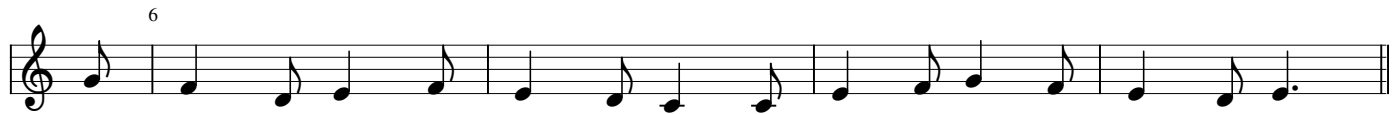
Conditor alme siderum

Inno dei Vesperi di Avvento

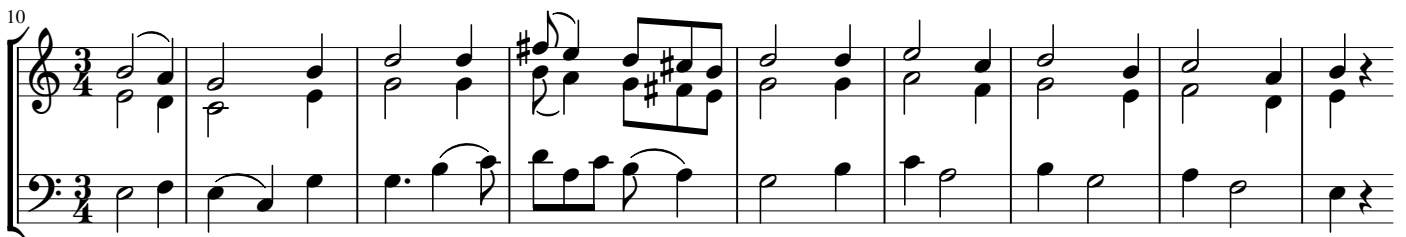
Guillaume Dufay (1397-1474)



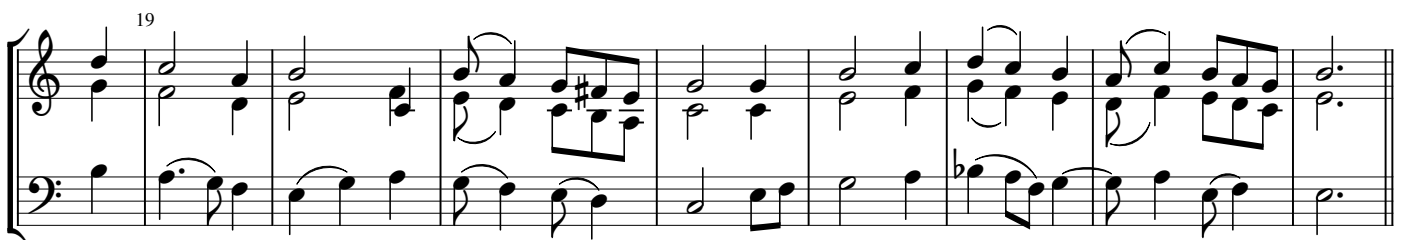
1. Cón - di - tor al - me sí - de-rum æ - tér - na lux cre - dén - ti - um
3. Ver - gén - te mun - di vés - pe - re u - ti spon-sus de thá - la - mo,
5. Te, San - cte, fi - de quæ - su-mus, ven - tú - re iú - dex sæ - cu - li,



Chri - ste, re-dém - ptor ó - mni-um ex - áu ai pre - ces súp - pli-cum.
e - grés - sus ho - nes - tís - si - ma Vír - gi - nis ma - tris cláu - su - la.
con - sér - va nos in tém - po - re hos - tis a te - lo pér - fi - di.



2. Qui cón - do - lens in - té - ri - tu mor - tis pe - rí - re sæ - cu - lum,
4. Cú - ius for - ti po - tén - ti - a ge - nucur - ván-tur ó - mni - a;
6. Sit, Chri - stem rex pi - is - si - me, ti - bi Pá - pris-que gló - ri - a



sal - vá - sti mun - dum lán - gui - dum, do - nans re - is re - mé - di - um.
cæ - lé - sti - a ter - rés - tri - a nu - tu fa - tén - tur súb - di - ta.
cum Spí - ri - tu Pa - rá - cli - to, in sem - pi - tér - na sæ - cu - la.



A - men.