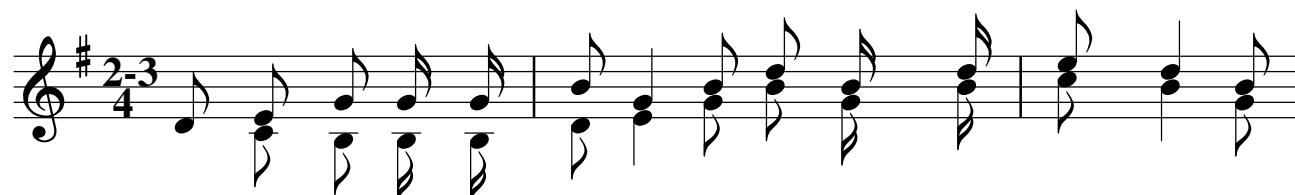


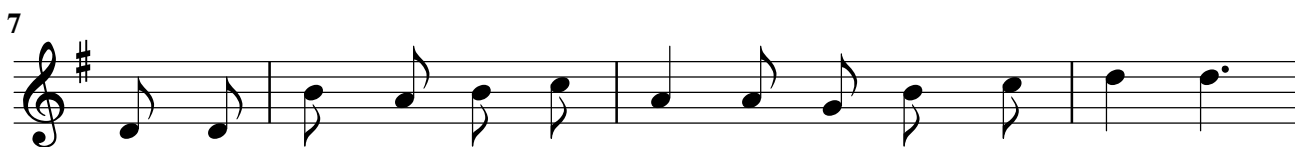
641. Come rami d'ulivo



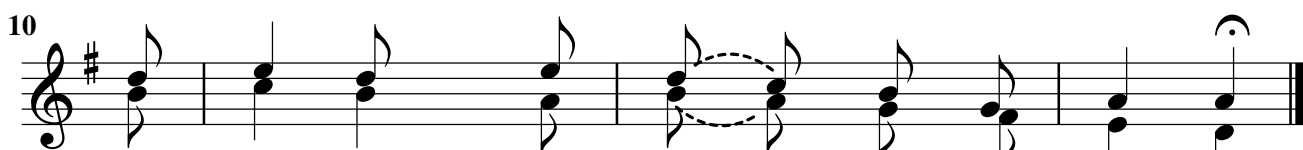
Co-me ra-mi d'u - li - vo in-tor-no al-la men-sa, Si-



- gnor, co - sì so - no i fi - gli del - la Chie - sa.



Chi te - me il Si - gno-re sa - rà be - a - to,
Il Si - gno-re be - ne - di - ce i suoi fe - de - li,
Il la - vo - ro del-le ma - ni tu of - fri a Di - o,
Nel-la gio - ia del-la ca - sa la tu - a spo - sa,
I fi - gli dei tuoi fi - gli per te di - ran - no,
Be - ne - det - to dal Si - gno-re sa - rà per sem - pre,
Si - a glo - ri - a al Pa - dre on - ni - po - ten - te,



be - a - to chi se - gue le sue vi - e.
li nu - tre col pa - ne del cie - lo.
da Lui tu ri - ce - vi - la tua vi - ta.
sa - rà co - me vi - te fe - con - da.
la glo - ria al Di - o del - l'a - mo - re.
co - lui che ri - ma - ne a Lui fe - de - le.
al Fi - glio e al - lo Spi - ri - to San - to.