

Natale 2002

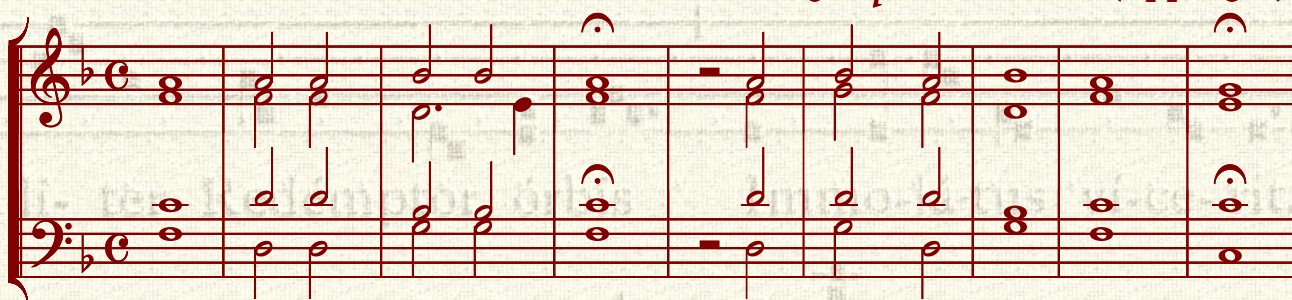
*Non mancherà
mai lo spazio a
chi corre verso
il Signore.
Chi ascende non
si ferma mai,
va da inizio in
inizio, secondo
inizi che non
finiscono mai.*

Gregorio di Nissa



Domenico Ghirlandaio (1449-1494), Adorazione dei pastori

Josquin Des Prés (1440-1521)



Et in-car - na-tus est, de Spi-ri - tu San - cto,



ex Ma-ri - a Vir-gi - ne. Et ho - mo fa - ctus est.