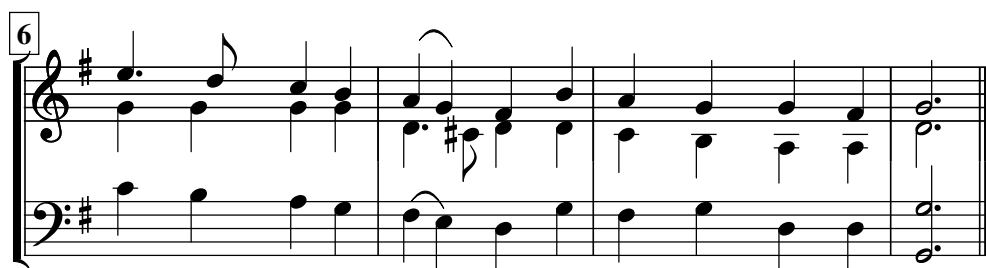


120. Sei Tu Signore il Pane

Arr. Baioni



Sei Tu Si - gno-re il pa - ne tu ci - bo sei per noi Ri-
Nel - l'ul - ti - ma sua ce - na Ge - sù si do - na ai suoi: "Pren-
"Man - gia - te que - sto pa - ne: chi cre - de in me, vi - vrà. Chi
È Cri - sto il pa - ne ve - ro, di - vi - so qui fra noi: for-
Se por - ti la sua cro - ce, in lui tu re - gne - rai. Se
Ver - ran - no i cie - li nuo - vi, la ter - ra fio - ri - rà. Vi-



- sor - to a vi - ta nuo - va sei vi - vo in mez - zo a noi.
- de - te pa - ne e vi - no, la vi - ta mia per voi".
be - ve il vi - no nuo - vo, con me ri - sor - ge - rà".
- mia - mo un so - lo cor - po la Chie - sa di Ge - sù.
muo - ri u - ni - to a Cri - sto, con lui ri - na - sce - rai.
- vre - mo da fra - tel - li: e Dio sa - rà con noi.