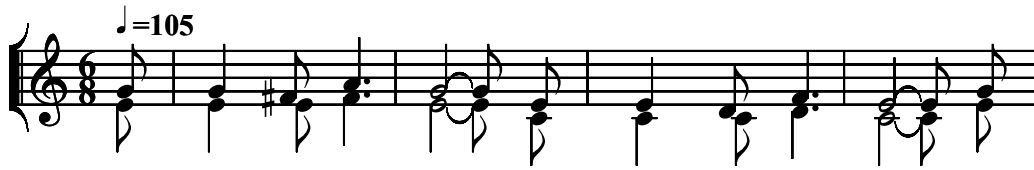


407. Immacolata

tradizionale



Im - ma - co - la - ta, Ver - gi - ne bel - la, di
Tra le tem - pe - ste, deh guida il co - re di

Tu che nel cie - lo sie - di re - gi - na, a
Pel di - vin Fi - glio che strin - gi al pet - to, deh,



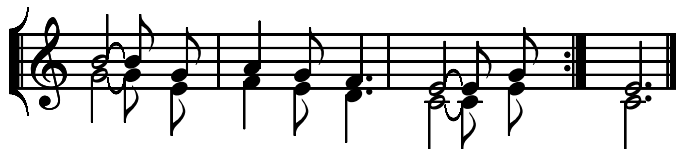
no - stra vi - ta Tu sei la stel - la.
chi T'in - vo - ca Ma - dre d'a - mo - re.

noi pie - to - sa lo sguar - do in - chi - na.
non pri - var - ci del Tu - o af - fet - to.



Siam pec - ca - to - ri, ma fi - gli Tuo - i, Im - ma - co - la -

1. 2.



- ta, pre - ga per no - i. Siam - i,