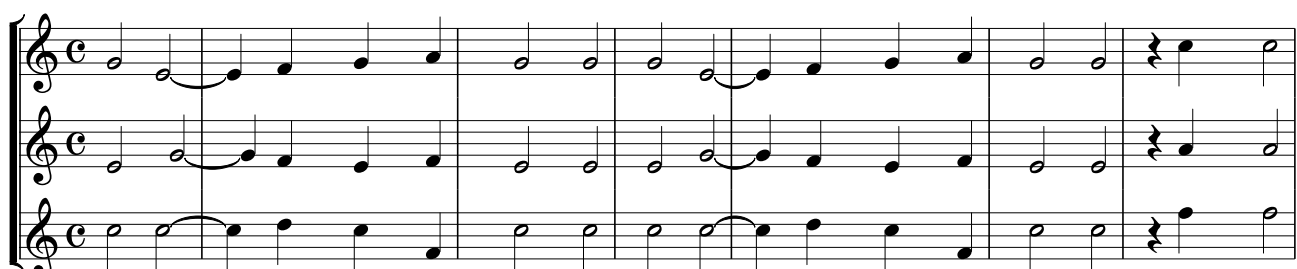


# 87. Dolce felice e lieta notte

lauda sec. XVI



<sup>8</sup> Dol-ce fe - li - ce e lie - ta not - te più ch'al-cun gior-no a - er,  
Ma-dre di - let - ta, e bel - la Di quel che'l mon - do reg - ge Lie - ti,  
Te - nor men - tre ch'io can - to, Fa - te al - le mie pa - ro - le; Po - i,  
Un di - vin lu - me splen-de In ci - ma al - la ca - pan - na D'an - gel  
Hu - mil s'in - chi - na, e por - ge, Pre - sen - ti al suo Si - gno - re, Can - tando  
Li greg - gi, e va - ghi ar - men - ti Cor - ron di - vo - ti e pron - ti, Gli au - gei,  
Tre Ma - gi in com - pa - gni - a Ven - gon dal - l'O - ri - en - te Cia - sun,  
Noi an - co al - ma re - gi - na Hog - gi ti pre - sen - tia - mo E al tuo,



<sup>8</sup> a - er di lu - ce a - dor - no e gra - ta stel - la.  
lie - ti pa - stor pia greg - ge E vec - chio san - to.  
poi che l'u - ni - co so - le A noi de - scen - de.  
d'an - gel can - tan O - san - na Un chor si scor - ge,  
can - tan - do o - gni pa - sto - re, Con roz - zi ac - cen - ti.  
gli au - gei le sel - ve e i mon - ti, Al lor Mes - si - a.  
cia - scun col suo pre - sen - te A Quel s'in - chi - na.  
e al tuo Gie - sù do - nia - mo I no - stri cuo - ri.