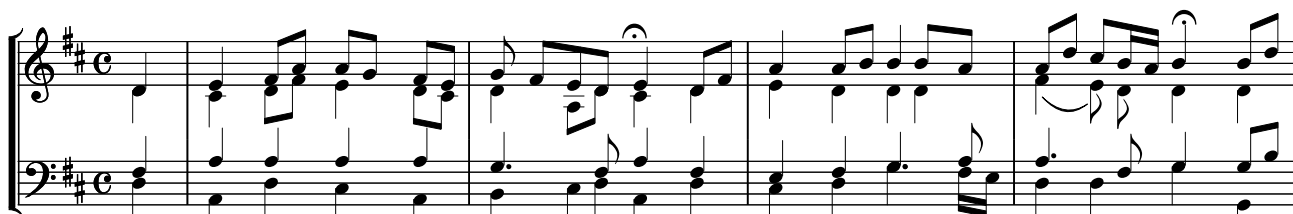


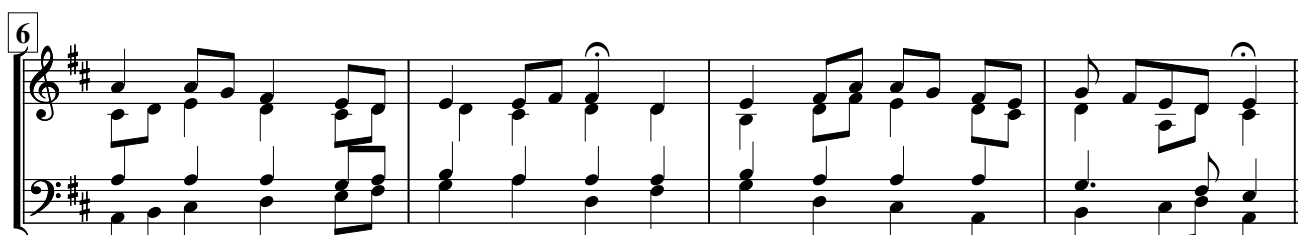
712. Christe Redemptor omnium

arm. Hermann Schröder

melodia gregoriana



Chri - ste Re - demp - tor om - ni - um, Ex Pa - tre Pa - tris U - ni - ce So -
Tu lu - men, Tu splen - dor Pa - tris, Tu spes pe - ren - nis om - ni - um; In -
Sa - lu - tis au - ctor, re - co - le Quod no - stri quon - dam cor - po - ris, Ex
Hoc præ - sens te - sta - tur di - es, Cur - rens per an - ni cir - cu - lum; Quod
Hunc cœ - lum, ter - ra, Hunc ma - re, Hunc om - ne quod in e - is est, Auc -
Nos quo - que qui san - cto Tu - o Re - dem - pti su - mus san - gui - ne; Ob
Ie - su, ti - bi sit glo - ri - a, Qui na - tus es de Vir - gi - ne, Cum



- lus an - te prin - ci - pi - um Na - tus in - ef - fa - bi - li - ter
- ten - de quas fun - dunt pre - ces Tu - i per or - bem fa - mu - li.
il - li - ba - ta Vir - gi - ne Na - scen - do, for - mam sum - pse - ris.
so - lus a se - de Pa - tris, Mun - di sa - lus ad - ve - ne - ris;
- to - rem ad - ven - tus Tu - i Lau - dat, e - xul - tans can - ti - co.
di - em Na - ta - lis Tu - i Hym - num no - vum con - ci - ni - mus.
Pa - tre et San - cto Spi - ri - tu, In sem - pi - ter - na sæ - cula.



A - men.